

Sportage 1.6 T-GDi 265ch ISG Hybride Rechargeable BVA6 4x4 GT Line Premium

Mis à jour le 11 juin 2026 à 07:11

Kia

32 999,00€ TTC

Année: 2022

Énergie: Essence / Courant électrique

Kilométrage: 47900 Kms

Boîte: Boîte automatique - 6 rapports

N° VO	8919
Type Véhicule	Occasion
Marque	Kia
Modèle	SPORTAGE
Puissance	195 kW / 265 ch DIN
Puissance fiscale	10 CV
Finition	GT Line Premium
Carrosserie	Tout-Terrain
Carburant	Essence / Courant électrique
Nombre de places	5
Peinture métallisée	Non
Kilométrage	47900 km
Date 1 ^{ère} mise en service	21/10/2022



A 25 gCO₂/km

B

C

D

E

F

G

Pour les trajets courts, privilégiez la marche ou le vélo

#SeDéplacerMoinsPolluer



Retrouvez-moi sur notre site internet :

<https://www.garage-des-sports.fr/vehicule/8919-sportage-1-6-t-gdi-265ch-isg-hybride-rechargeable-bva6-4x4-gt-line-premium>



Technique

Données techniques

Type de moteur	4 cylindres Ligne	Puissance	195 kW / 265 ch DIN
Cylindrée	1598.00 cc	Transmission	4 roues permanent
Boîte de vitesse	6 rapports, Boîte automatique	Carburant	Essence / Courant électrique
Nombre de places	5		
Pneus avant	235/50 R 19	Pneus arrière	235/50 R 19

Performances, consommations, normes ECE

Vitesse maximum	191	Accélération de 0 à 100 km/h	8.2 sec
Urbain	l/100km	Extra-urbain	l/100km
Mixte	l/100km	Émission de CO2	25 g/km

Dimensions et poids

Longueur	4515 mm	Largeur	1865 mm
Hauteur	1650 mm	Empattement	2680 mm
Poids total	2415 kg	Poids à vide avec conducteur	1905 kg
Volume coffre minimum	540 l	Volume coffre maximum	1715 l
Charge utile	510 kg	Charge sur toit	kg

Options (TTC)

400,00€ Toit noir

Pack (TTC)

1 200,00€ Pack DriveWise Park Plus

Série

Pack DriveWise Park Plus
Climatisation automatique tri-zone
Ecran tactile 12.3" avec compatibilité via câble USB Android Auto et Apple CarPlay
Hayon AR électrique à ouverture mains-libres
Moniteur vision panoramique 360° (SVM)
Projecteurs AV Full LED matriciels
Régulateur de vitesse adaptatif (SCC) avec fonction Stop & Go, couplé au système de navigation (NSCC)

Kia Sportage 1.6 T-GDI 265ch ISG Hybride Rechargeable BVA6 4x4 GT Line Premium
Sièges AV à réglage électrique

Votre contact

YOANN SCHNEIDER

06 98 48 47 12

yoann@gs39.fr



Sièges AV et AR chauffants

Sièges AV ventilés

Système de navigation avec cartographie Europe et services connectés Kia Connect Live offerts pendant 7 ans

Système de téléphonie mains-libres Bluetooth avec reconnaissance vocale, mode personnalisé et fonction streaming audio

Toit vitré, ouvrant / entrebâillant électriquement, avec rideau occultant électrique et éclairage intérieur à LED

Allumage automatique des projecteurs en fonction de la luminosité

Banquette AR rabattables 40/20/40 avec système de pliage à distance dans le coffre

Caméra de recul avec lignes de guidage dynamiques

Capteur de pluie

Combiné d'instrumentation 100 % digital 12.3"

Jantes en alliage 19" GT Line

Lève-vitres AV et AR électriques, séquentielles et anti-pincement à l'AV

Limiteur de vitesse

Ouverture et démarrage sans clé "Smart Key" avec capteur de mouvement

Projecteurs antibrouillard AV à LED

Radars de parking AV/AR

Radio numérique DAB

Rétroviseur intérieur électrochrome

Rétroviseurs extérieurs électriques dégivrants

Rétroviseurs extérieurs rabattables électriquement avec répéteur de clignotant LED

Sélecteur de conduite DRIVE MODE

Sélecteur Multi-terrain

Système audio 6 HP dont 2 tweeters

Système d'affichage des angles morts (BVM)

Système de chargement du smartphone par induction

Système de gestion intelligente des feux de route (HBA)

Vitres et lunette AR surteintées

Volant chauffant

ABS avec répartiteur électronique de freinage (EBD)

Accoudoir central AR avec porte-gobelets intégrés

Accoudoir central AV avec compartiment de rangement

Aide au maintien dans la file (LKA)

Airbags frontaux, latéraux AV, rideaux et latéral central entre conducteur et passager AV

Assistance active à la conduite dans les embouteillages (LFA)

Assistance au démarrage en côte (HAC)

Assistance au stationnement à distance (RSPA)

Câble de recharge pour prise 230V

Connectiques USB à charge rapide sur le dos des sièges AV

Contrôle de vitesse en descente (DBC)

Contrôle électronique de la trajectoire (ESC)

Dossier de sièges AR inclinable avec poignée de réglage intégrée à l'assise

Eclairage d'ambiance à LED autour la grille de ventilation et autour de la console centrale

Palettes de vitesses au volant

Reconnaissance des panneaux de limitation avec régulation de vitesse (ISLA)

Siège conducteur à réglage lombaires électrique

Système anti-collision avec détection des angles morts (BCA)

Système de fixation ISOFIX sur sièges AR latéraux

Système de freinage d'urgence avec détection voitures, piétons et cyclistes (FCA)

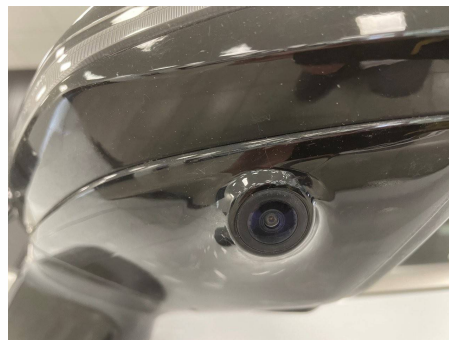
Volant à méplat gainé cuir GT-line

Volant réglable en hauteur et en profondeur



Kia - Sportage 1.6 T-GDi 265ch ISG Hybride Rechargeable BVA6 4x4 GT Line Premium

Votre contact
YOANN SCHNEIDER
06 98 48 47 12
yoann@gs39.fr



Scannez-moi pour plus de photos

