

Scala 1.6 TDI 116 ch DSG7 Business

Mis à jour le 28 janvier 2026 à 04:01

Skoda

14 599,00€ TTC

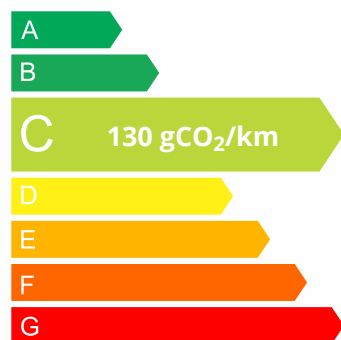
Année: 2021

Énergie: Diesel

Kilométrage: 122990 Kms

Boîte: Automate séquentiel - 7 rapports

N° VO	8862
Type Véhicule	Occasion
Marque	Skoda
Modèle	SCALA
Puissance	85 kW / 116 ch DIN
Puissance fiscale	6 CV
Finition	Business
Carrosserie	Berline
Carburant	Diesel
Nombre de places	5
Peinture métallisée	Oui
Kilométrage	122990 km
Date 1 ^{ère} mise en service	16/10/2021



Pensez à covoiturer

#SeDéplacerMoinsPolluer



Retrouvez-moi sur notre site internet :

<https://www.garage-des-sports.fr/vehicule/8862-scala-16-tdi-116-ch-dsg7-business>



Technique

Données techniques

Type de moteur	4 cylindres Ligne	Puissance	85 kW / 116 ch DIN
Cylindrée	1598.00 cc	Transmission	Traction avant
Boîte de vitesse	7 rapports, Automate séquentiel	Carburant	Diesel
Nombre de places	5		
Pneus avant	205/55 R 16	Pneus arrière	205/55 R 16

Performances, consommations, normes ECE

Vitesse maximum	200	Accélération de 0 à 100 km/h	10.1 sec
Urbain	l/100km	Extra-urbain	l/100km
Mixte	l/100km	Émission de CO2	130 g/km

Dimensions et poids

Longueur	4362 mm	Largeur	1793 mm
Hauteur	1471 mm	Empattement	2649 mm
Poids total	1769 kg	Poids à vide avec conducteur	1339 kg
Volume coffre minimum	467 l	Volume coffre maximum	1410 l
Charge utile	430 kg	Charge sur toit	kg

Options (TTC)

0,00€	Caméra de recul	KA1
310,00€	Jantes alliage 17" Propus Aero argent	PJT
650,00€	Peinture métallisée Gris Argent	8E8E

Série

Climatronic : climatisation automatique bi-zones	
Digital Cockpit : compteurs digitaux personnalisables	
Kessy Full : système d'ouverture et de démarrage sans clé	PD4
Régulateur de vitesse adaptatif jusqu'à 210 km/h avec fonction Follow to Stop et limiteur de vitesse	PC5
Smartlink+ avec fil (compatible Apple Car Play, Android Auto & MirrorLink) et sans fil	
Système de navigation Amundsen glass design écran tactile capacitif couleur tactile 9,2" (1280x640), 8 hauts-parleurs, 2 ports USB compatibles Apple, affichage 3D, cartographie sur disque dur, disque dur SSD 64 GB, navigateur internet, lecture des SMS, gesture control, mise à jour gratuite de la cartographie	
Système de téléphonie Bluetooth	
Aide au démarrage en côte	UG1
Allumage automatique des feux avec fonctions Coming Home / Leaving Home	
Détection de pluie	

Skoda Scala 1.6 TDI 116 ch DSG7 Business

Votre contact

YOANN SCHNEIDER

06 98 48 47 12

yoann@gs39.fr



Lane Assist : système d'aide au maintien dans la voie

Personnalisation 2.0

Projecteurs AV avec feux de jour, feux de position, feux de croisement et feux de route à LED (EcoLED)

Radars de stationnement AV et AR

7X2

Radio numérique DAB (digital audio broadcasting)

Rétroviseur intérieur électrochromatique

Rétroviseurs extérieurs électriques et chauffants

Rétroviseurs extérieurs rabattables électriquement et électrochromatique côté conducteur

6XK

Roue de secours temporaire

Verrouillage centralisé incluant 2 clés pliantes

Vitres AR électriques

4R4

Vitres AV électriques avec système à impulsion

Accoudoir central AV Jumbobox

6E3

Airbags frontaux conducteur et passager AV (dont passager déconnectable)

Airbags latéraux AV

Airbags rideaux

Correcteur électronique de trajectoire ESC, incl. ABS, MSR, ASR, XDS+, HBA, DSR, MKB, EBV, EDL, RBS, ESBS, TSA

Direction assistée électrique

Fixation ISOFIX sur siège passager AV incluant Top-Tether

Fixations ISOFIX sur banquette AR incluant 2 Top-Tether

Front Assist : aide au freinage d'urgence incluant détection des piétons

Réglage lombaire manuel des sièges AV

Siège conducteur réglable en hauteur

Siège passager AV réglable en hauteur

3L3

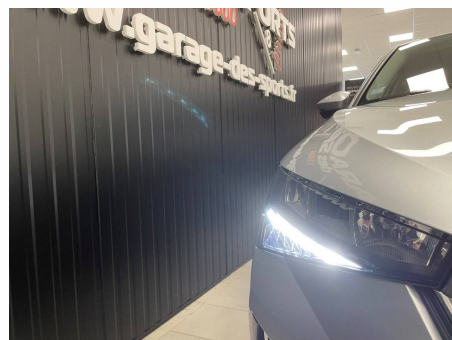
Sièges Confort

Traffic Sign Recognition - Système de reconnaissance automatiques des panneaux de signalisation

Volant 2 branches en cuir

Volant multifonction

Volant réglable en hauteur et en profondeur



Skoda - Scala 1.6 TDI 116 ch DSG7 Business

Votre contact
YOANN SCHNEIDER
06 98 48 47 12
yoann@gs39.fr



Scannez-moi pour plus de photos

