

Sportage 1.6 CRDi 136ch MHEV DCT7 4x4 GT Line Premium

Kia

Mis à jour le 16 janvier 2026 à 04:12

23 999,00€ TTC

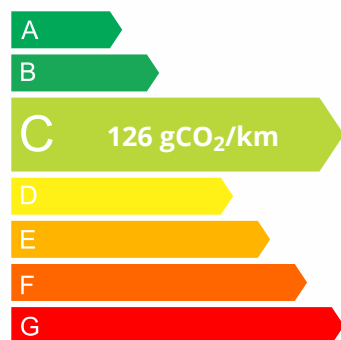
Année: 2021

Énergie: Diesel

Kilométrage: 81900 Kms

Boîte: Automate séquentiel - 7 rapports

N° VO	8855
Type Véhicule	Occasion
Marque	Kia
Modèle	SPORTAGE
Puissance	100 kW / 136 ch DIN
Puissance fiscale	7 CV
Finition	GT Line Premium
Carrosserie	Tout-Terrain
Carburant	Diesel
Nombre de places	5
Peinture métallisée	Oui
Kilométrage	81900 km
Date 1 ^{ère} mise en service	30/07/2021



Au quotidien, prenez les transports en commun

#SeDéplacerMoinsPolluer



Technique

Données techniques

Type de moteur	4 cylindres Ligne	Puissance	100 kW / 136 ch DIN
Cylindrée	1598.00 cc	Transmission	Transmission intégrale débrayable
Boîte de vitesse	7 rapports, Automate séquentiel	Carburant	Diesel
Nombre de places	5		
Pneus avant	245/45 R 19	Pneus arrière	245/45 R 19

Performances, consommations, normes ECE

Vitesse maximum	180	Accélération de 0 à 100 km/h	12 sec
Urbain	l/100km	Extra-urbain	l/100km
Mixte	l/100km	Émission de CO2	126 g/km

Dimensions et poids

Longueur	4485 mm	Largeur	1855 mm
Hauteur	1635 mm	Empattement	2670 mm
Poids total	2210 kg	Poids à vide avec conducteur	1623 kg
Volume coffre minimum	480 l	Volume coffre maximum	1469 l
Charge utile	587 kg	Charge sur toit	100 kg

Options (TTC)

990,00€	Crochet d'attelage fixe	ATT
750,00€	Peinture nacrée Blanc Sensation	

Série

Boucliers AV et AR spécifiques GT Line
Caméra de recul avec lignes de guidage dynamiques
Climatisation automatique bi-zone
Détecteur d'angles morts (BCW)
Ecran tactile couleur 8", compatible Android Auto et Apple CarPlay
Hayon électrique à ouverture mains libres
Moniteur avec vision panoramique 360°
Ouverture du coffre mains-libres
Ouverture et démarrage sans clé "Smart Key"
Sellerie cuir noir, cuir tendu et perforé avec surpiqûres rouges
Siège conducteur et passager AV à réglages électriques
Sièges AV et AR chauffants

Système audio Premium JBL comprenant 8 HP dont 2 tweeters, 1 caisson de basse et 1 amplificateur externe
Kia - Sportage 1.6 CRDi 136ch MHEV DCT 7 4x4 GT Line Premium
Système de navigation avec cartographie Europe et services connectés TomTom LIVE offerts pendant 7 ans
Système téléphonie mains libres Bluetooth avec reconnaissance vocale

Votre contact

YOANN SCHNEIDER

06 98 48 47 12

yoann@gs39.fr



Toit vitré panoramique ouvrant/entrebâillant électriquement avec store occultant électrique

Volant chauffant

Allumage automatique des projecteurs en fonction de la luminosité

Banquette AR rabattable 60/40

Capteur de pluie

Condamnation centralisée des portes à distance

Jantes en alliage 19" GT Line

Lève-vitre électrique conducteur à fonctions séquentielles et anti-pincement

Lève-vitre passager AV électrique, séquentiel et anti-pincement

Lève-vitres électriques AV et AR

Lunette et vitres AR surteintées

Palettes de vitesses au volant

Projecteurs antibrouillard AV multifacettes à LED

Projecteurs AV Full LED

Radar de parking AR

Radar de parking AV

Radio DAB

Régulateur/limiteur de vitesse

Rétroviseur intérieur anti-éblouissement (technologie électrochrome)

Rétroviseurs extérieurs chauffants

Rétroviseurs extérieurs dégivrants et rabattables électriquement

Rétroviseurs extérieurs électriques

Rétroviseurs extérieurs rabattables électriquement

Système de chargement du smartphone par induction

Système de gestion intelligente des feux de route (HBA)

ABS avec répartiteur électronique de freinage (EBD)

Accoudoir central AR avec portes gobelet intégrés

Accoudoir central AV avec compartiment de rangement

Aide au maintien dans la file (LKA)

Airbags frontaux, latéraux AV et rideaux

Alerte de vigilance du conducteur (DAW)

Assistance au démarrage en côte (HAC)

Compteur de tableau de bord rétro-éclairé "Supervision" TFT LCD 4,2"

Connectique USB à l'AR de la console centrale

Contrôle de stabilité de la remorque (TSA)

Contrôle de vitesse en descente (DBC)

Contrôle électronique de la trajectoire (ESC)

Direction à assistance électrique asservie à la vitesse (R-MDPS)

Dossier de sièges AR inclinable avec poignée de réglage intégrée à l'assise

Double sortie d'échappement chromée esthétique

Feux de jour AV à LED

Ordinateur de bord

Pédalier finition aluminium

Reconnaissance des panneaux de limitation de vitesse (ISLW)

Siège conducteur à réglage lombaires électrique

Système de fixation ISOFIX sur sièges AR latéraux

Volant à méplat avec insert GT Line

Volant réglable en hauteur et en profondeur



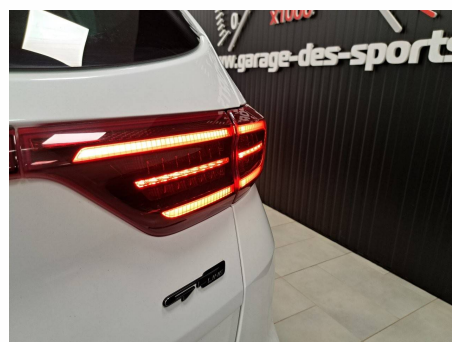
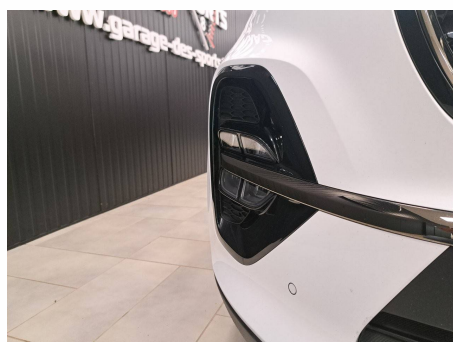
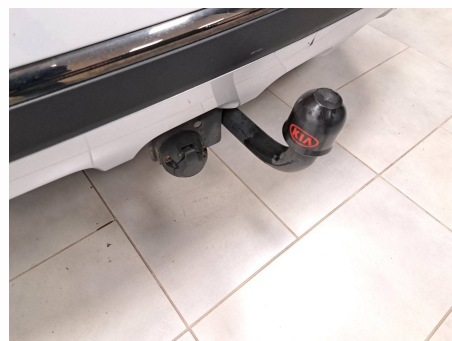
Kia - Sportage 1.6 CRDi 136ch MHEV DCT7 4x4 GT Line Premium

Votre contact

YOANN SCHNEIDER

06 98 48 47 12

yoann@gs39.fr



Scannez-moi pour plus de photos

