

Stonic 1.0 T-GDi 120 ch ISG BVM6 Design

Kia

14 499,00€ TTC

Mis à jour le 24 décembre 2025 à 10:58

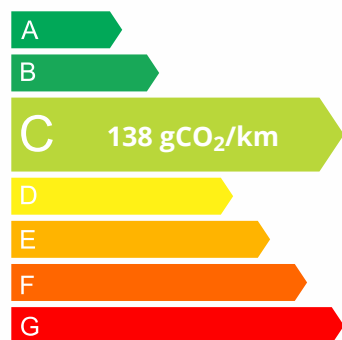
Année: 2020

Énergie: Essence sans plomb

Kilométrage: 53900 Kms

Boîte: Boîte manuelle - 6 rapports

N° VO	8811
Type Véhicule	Occasion
Marque	Kia
Modèle	STONIC
Puissance	88 kW / 120 ch DIN
Puissance fiscale	6 CV
Finition	Design
Carrosserie	Tout-Terrain
Carburant	Essence sans plomb
Nombre de places	5
Peinture métallisée	Oui
Kilométrage	53900 km
Date 1 ^{ère} mise en service	10/03/2020



Au quotidien, prenez les transports en commun

#SeDéplacerMoinsPolluer



Retrouvez-moi sur notre site internet :

<https://www.garage-des-sports.fr/vehicule/8811-stonic-10-t-gdi-120-ch-isg-bvm6-design>



Technique

Données techniques

Type de moteur	3 cylindres Ligne	Puissance	88 kW / 120 ch DIN
Cylindrée	998.00 cc	Transmission	Traction avant
Boîte de vitesse	6 rapports, Boîte manuelle	Carburant	Essence sans plomb
Nombre de places	5		
Pneus avant	125/80 R 12	Pneus arrière	125/80 R 12

Performances, consommations, normes ECE

Vitesse maximum	184	Accélération de 0 à 100 km/h	10.3 sec
Urbain	6.2 l/100km	Extra-urbain	4.6 l/100km
Mixte	5.2 l/100km	Émission de CO2	138 g/km

Dimensions et poids

Longueur	4140 mm	Largeur	1760 mm
Hauteur	1505 mm	Empattement	2580 mm
Poids total	1640 kg	Poids à vide avec conducteur	1185 kg
Volume coffre minimum	352 l	Volume coffre maximum	1155 l
Charge utile	455 kg	Charge sur toit	kg

Options (TTC)

950,00€ Peinture métallisée bi-ton

Pack (TTC)

0,00€ Pack Navigation

Série

Pack Navigation
Caméra de recul avec lignes de guidage dynamiques
Climatisation automatique
Ecran tactile couleur 7" avec comptabilité Android Auto et Apple Carplay
Système de navigation avec écran couleur tactile 7", cartographie Europe avec 7 ans de mises à jour et services TomTom Live pendant 7 ans, compatibilité Android Auto et Apple Car Play
Système de téléphonie mains-libres Bluetooth avec reconnaissance vocale
Kilomagestrie automatique des PC et des 3 en fonction de la Vitesse
Kia Stonic 1.0 T-GDI 120 ch 15G-BVM6 Design
Assistance au démarrage en côte (HAC)

Votre contact

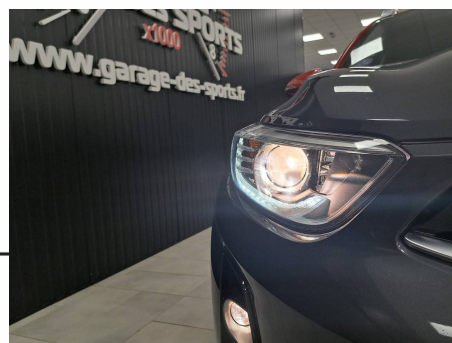
YOANN SCHNEIDER

06 98 48 47 12

yoann@gs39.fr



Banquette AR rabattable 60/40
Capteur de pluie
Condamnation centralisée à distance
Jantes alliage 17"
Projecteurs antibrouillard AV
Radar de parking AR
Radio numérique DAB
Rétroviseurs extérieurs chauffants
Rétroviseurs extérieurs électriques
Rétroviseurs extérieurs rabattables électriquement
Vitres et lunette AR surteintées
6 haut-parleurs dont 2 tweeters à l'AV
ABS avec répartiteur électronique de freinage (EBD)
Airbags frontaux conducteur et passager (déconnectable passager)
Airbags latéraux conducteur et passager AV
Airbags rideaux AV et AR
Commandes radio au volant
Connectique audio AUX et USB
Connectique de chargement USB au dos de la console centrale
Console centrale avec accoudoir central coulissant et compartiment de rangement intégré
Console centrale avec double compartiment de rangement et porte-gobelets rétractables
Contrôle de stabilité en courbe (CBC)
Contrôle électronique de la trajectoire (ESC)
Direction assistée électrique (MDPS)
Essuie-glace AV à intermittence
Feux de jour AV à LED
Lève-vitres AR électriques
Lève-vitres AV électriques
Ordinateur de bord
Pédalier finition aluminium
Rétroviseur intérieur avec réglage manuel jour/nuit
Sellerie cuir-tissu noir/gris
Siège conducteur réglable en hauteur
Système ISOFIX à 3 points d'ancrage sur sièges AR
Volant à méplat gainé cuir
Volant réglable en hauteur et en profondeur



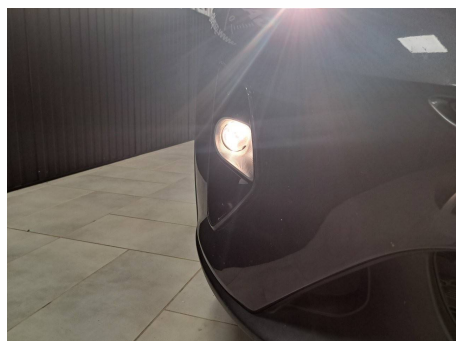
Kia - Stonic 1.0 T-GDi 120 ch ISG BVM6 Design

Votre contact

YOANN SCHNEIDER

06 98 48 47 12

yoann@gs39.fr



Scannez-moi pour plus de photos

