

Picanto 1.2 DPi 84ch BVM5 GT Line Premium

Kia

Mis à jour le 27th September 2025 à 01:00
15 999,00€ TTC

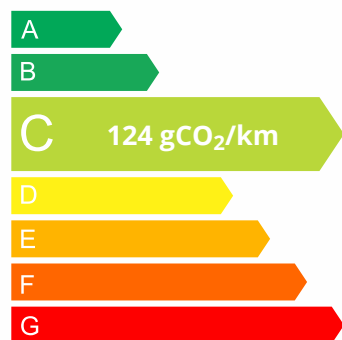
Année: 2023

Énergie: Essence sans plomb

Kilométrage: 99 Kms

Boîte: Boîte manuelle - 5 rapports

N° VO	8410
Type Véhicule	hounddd.webapp4you::lang.vehicle.iVehicleType_values.1
Marque	Kia
Modèle	PICANTO
Puissance	62 kW / 84 ch DIN
Puissance fiscale	4 CV
Finition	GT Line Premium
Carrosserie	Berline
Carburant	Essence sans plomb
Nombre de places	5
Peinture métallisée	Oui
Kilométrage	99 km
Date 1 ^{ère} mise en service	30/11/2023



Pensez à covoiturer

#SeDéplacerMoinsPolluer



Technique

Données techniques

Type de moteur	4 cylindres Ligne	Puissance	62 kW / 84 ch DIN
Cylindrée	1197.00 cc	Transmission	Traction avant
Boîte de vitesse	5 rapports, Boîte manuelle	Carburant	Essence sans plomb
Nombre de places	5		
Pneus avant	195/45 R 16	Pneus arrière	195/45 R 16

Performances, consommations, normes ECE

Vitesse maximum	173	Accélération de 0 à 100 km/h	12.5 sec
Urbain	l/100km	Extra-urbain	l/100km
Mixte	l/100km	Émission de CO2	124 g/km

Dimensions et poids

Longueur	3595 mm	Largeur	1595 mm
Hauteur	1485 mm	Empattement	2400 mm
Poids total	1415 kg	Poids à vide avec conducteur	908 kg
Volume coffre minimum	255 l	Volume coffre maximum	1010 l
Charge utile	507 kg	Charge sur toit	kg

Options (TTC)

0,00€	Pack Systèmes avancés d'aide à la conduite (SECU)
630,00€	Peinture métallisée

Pack (TTC)

0,00€	Pack Systèmes avancés d'aide à la conduite (SECU)
-------	---------------------------------------------------

Série

Boucliers AV et AR spécifiques GT Line avec inserts noir laqué
Caméra de recul avec lignes de guidage dynamiques
Climatisation automatique
Ouverture et démarrage sans clé "Smart Key"

~~Radar de parking AR~~

Régulateur / limiteur de vitesse

Kia - Picanto 1.2 DPi 84ch BVM5 GT Line Premium

Système audio avec écran tactile 8" compatible Android Auto et Apple CarPlay, commandes au volant

Système de navigation avec cartographie Europe, services connectés Kia Connect Live et services télématiques Kia Connect offerts pendant 7 ans

Votre contact

YOANN SCHNEIDER

06 98 48 47 12

yoann@gs39.fr



Système de téléphonie mains-libres Bluetooth avec reconnaissance vocale et streaming audio

Allumage automatique des projecteurs en fonction de la luminosité

Banquette AR rabattable 60/40

Jantes alliage 16"

Lève-vitres AR électriques

Lève-vitres AV électriques avec descente/montée à impulsion côté conducteur

Projecteurs antibrouillard AV

Radio numérique DAB

Rétroviseurs extérieurs rabattables électriquement avec répétiteur de clignotant

Système audio 6 HP dont 2 tweeters AV

Système de chargement du smartphone par induction

Vitres et lunette AR surteintées

5 places

ABS avec répartiteur électronique de freinage (EBD)

Accoudoir central coulissant et compartiment de rangement intégré

Airbags frontaux conducteur et passager (déconnectable passager)

Airbags latéraux conducteur et passager AV

Airbags rideaux AV et AR

Assistance au démarrage en côte (HAC)

Connectique USB à AV

Contrôle électronique de la trajectoire (ESC)

Diffuseur AR avec double sortie d'échappement esthétique

Direction assistée électrique (MDPS)

Feux de jour AV à LED

Jupes latérales spécifiques GT Line

Pédalier finition aluminium

Rétroviseurs extérieurs électriques et chauffants

Sellerie en matière synthétique noire avec inserts rouges

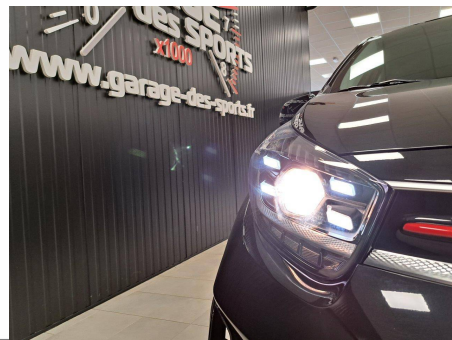
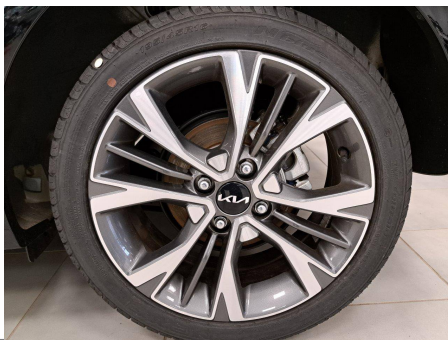
Siège conducteur réglable en hauteur

Système de freinage d'urgence autonome (FCA)

Système ISOFIX à 3 points d'ancrage sur sièges latéraux AR

Volant à méplat cuir tendu et perforé

Volant réglable en hauteur



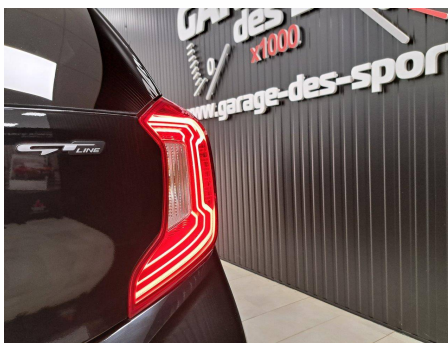
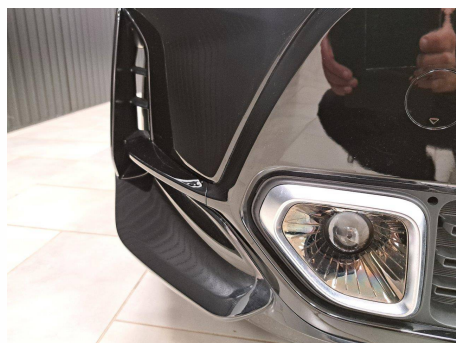
Kia - Picanto 1.2 DPi 84ch BVM5 GT Line Premium

Votre contact

YOANN SCHNEIDER

06 98 48 47 12

yoann@gs39.fr



Scannez-moi pour plus de photos

