

## Picanto 1.2 DPi 79 ch BVM5 Active

Mis à jour le 20 mars 2026 à 02:36

Kia

17 170,00€ TTC

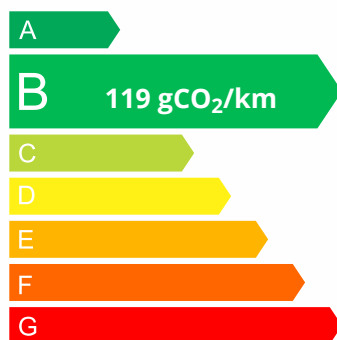
**Année:** 2026

**Énergie:** Essence sans plomb

**Kilométrage:** 0 Kms

**Boîte:** Boîte manuelle - 5 rapports

N° VO	8313
Type Véhicule	Neuf
Marque	Kia
Modèle	PICANTO
Puissance	58 kW / 79 ch DIN
Puissance fiscale	4 CV
Finition	Active
Carrosserie	Berline
Carburant	Essence sans plomb
Nombre de places	5
Peinture métallisée	Non
Kilométrage	0 km
Date 1 <sup>ère</sup> mise en service	29/04/2026



Au quotidien, prenez les transports en commun

**#SeDéplacerMoinsPolluer**



## Technique

### Données techniques

Type de moteur	4 cylindres Ligne	Puissance	58 kW / 79 ch DIN
Cylindrée	1197.00 cc	Transmission	Traction avant
Boîte de vitesse	5 rapports, Boîte manuelle	Carburant	Essence sans plomb
Nombre de places	5		
Pneus avant	175/65 R 14	Pneus arrière	175/65 R 14

### Performances, consommations, normes ECE

Vitesse maximum	159	Accélération de 0 à 100 km/h	13.1 sec
Urbain	l/100km	Extra-urbain	l/100km
Mixte	l/100km	Émission de CO2	119 g/km

### Dimensions et poids

Longueur	3605 mm	Largeur	1595 mm
Hauteur	1485 mm	Empattement	2400 mm
Poids total	1415 kg	Poids à vide avec conducteur	915 kg
Volume coffre minimum	255 l	Volume coffre maximum	1010 l
Charge utile	500 kg	Charge sur toit	kg

## Options (TTC)

600,00€ Pack color Noir ébène

## Pack (TTC)

600,00€ Pack color Noir ébène

## Série

Caméra de recul  
Climatisation manuelle  
Ecran tactile 8" compatible avec Android Auto et Apple CarPlay  
Régulateur / limiteur de vitesse  
Système audio 6 HP dont 2 tweeters AV  
Système de navigation avec cartographie Europe, services connectés Kia Connect Live et services télématiques Kia Connect offerts pendant 7 ans  
Allumage automatique des projecteurs en fonction de la luminosité  
Kia Picanto 1.2 DPi 79 ch BVM5 Active  
Condamnation centralisée à distance

## Votre contact

YOANN SCHNEIDER

06 98 48 47 12

yoann@gs39.fr



Gestion intelligente des feux de route (HBA)

Lève-vitres AR électriques

Lève-vitres AV électriques avec descente/montée à impulsion côté conducteur

Radars de parking AR

Radio numérique DAB

Reconnaissance des panneaux de limitation avec régulation de vitesse (ISLA)

Rétroviseurs extérieurs électriques et chauffants

Système de gestion intelligente des feux de route (HBA)

Système de téléphonie mains-libres Bluetooth avec reconnaissance vocale et streaming audio

Aide au maintien dans la file (LKA)

Airbags frontaux conducteur et passager (déconnectable passager)

Airbags latéraux conducteur et passager AV

Airbags rideaux AV et AR

Alerte de vigilance du conducteur (DAW)

Assistance active à la conduite (LFA)

Assistance au démarrage en côte (HAC)

Connectique USB à AV

Contrôle électronique de la trajectoire (ESC)

Direction à assistance électrique (MDPS)

Feux de jour AV

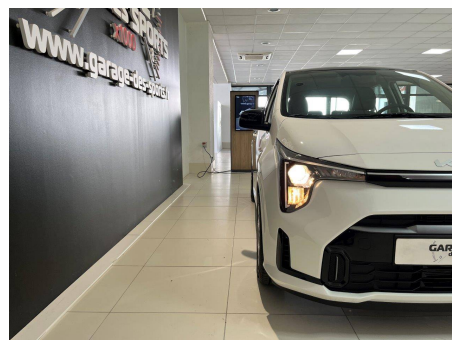
Siège conducteur réglable en hauteur

Système de freinage ABS avec répartiteur électronique de freinage EBD

Système de freinage d'urgence autonome avec détection des voitures, piétons et cyclistes (FCA)

Système ISOFIX à 3 points d'ancrage sur sièges latéraux AR

Volant réglable en hauteur



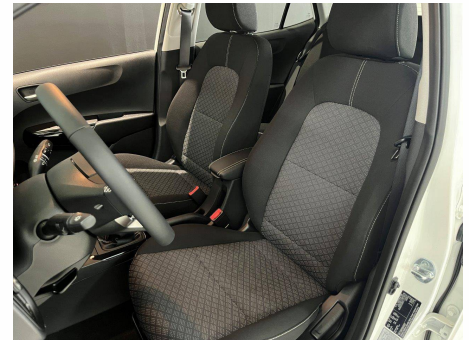
Kia Picanto 1.2 DPi 79 ch BVM 5 Active

**Votre contact**

YOANN SCHNEIDER

06 98 48 47 12

yoann@gs39.fr



Scannez-moi pour plus de photos

