

# Sportage 1.6 T-GDi 265ch ISG Hybride Rechargeable BVA6 4x4 GT Line Premium

Mis à jour le 22nd December 2025 à 07:57

Kia

## 34 499,00€ TTC

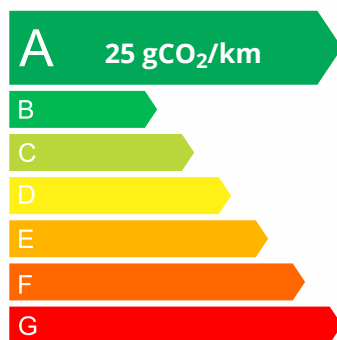
**Année:** 2023

**Énergie:** Essence / Courant électrique

**Kilométrage:** 49900 Kms

**Boîte:** Boîte automatique - 6 rapports

N° VO	8792
Type Véhicule	hounddd.webapp4you::lang.vehicule.iVehicleType_values.1
Marque	Kia
Modèle	SPORTAGE
Puissance	195 kW / 265 ch DIN
Puissance fiscale	10 CV
Finition	GT Line Premium
Carrosserie	Tout-Terrain
Carburant	Essence / Courant électrique
Nombre de places	5
Peinture métallisée	Oui
Kilométrage	49900 km
Date 1 <sup>ère</sup> mise en service	24/03/2023



Au quotidien, prenez les transports en commun

**#SeDéplacerMoinsPolluer**



Retrouvez-moi sur notre site internet :

<https://www.garage-des-sports.fr/en/vehicule/8792-sportage-16-t-gdi-265ch-isg-hybride-rechargeable-bva6-4x4-gt-line-premium>



## Technique

### Données techniques

Type de moteur	4 cylindres Ligne	Puissance	195 kW / 265 ch DIN
Cylindrée	1598.00 cc	Transmission	4 roues permanent
Boîte de vitesse	6 rapports, Boîte automatique	Carburant	Essence / Courant électrique
Nombre de places	5		
Pneus avant	235/50 R 19	Pneus arrière	235/50 R 19

### Performances, consommations, normes ECE

Vitesse maximum	191	Accélération de 0 à 100 km/h	8.2 sec
Urbain	l/100km	Extra-urbain	l/100km
Mixte	l/100km	Émission de CO2	25 g/km

### Dimensions et poids

Longueur	4515 mm	Largeur	1865 mm
Hauteur	1650 mm	Empattement	2680 mm
Poids total	2415 kg	Poids à vide avec conducteur	1905 kg
Volume coffre minimum	540 l	Volume coffre maximum	1715 l
Charge utile	510 kg	Charge sur toit	kg

## Options (TTC)

0,00€	Système audio Premium Harman Kardon
630,00€	Peinture métallisée

## Pack (TTC)

1 200,00€	Pack DriveWise Park Plus
-----------	--------------------------

## Série

Pack DriveWise Park Plus  
Climatisation automatique tri-zone  
Ecran tactile 12.3" avec compatibilité via câble USB Android Auto et Apple CarPlay  
Hayon AR électrique à ouverture mains-libres  
Moniteur vision panoramique 360° (SVM)

Kia - Sportage 1.6 T-GDI 265ch ISG Hybride Rechargeable BVA6 4x4 GT Line Premium

Projecteurs AV Full LED matriciels  
Régulateur de vitesse adaptatif (SCC) avec fonction Stop & Go, couplé au système de navigation (NSCC)

## Votre contact

YOANN SCHNEIDER

06 98 48 47 12

yoann@gs39.fr



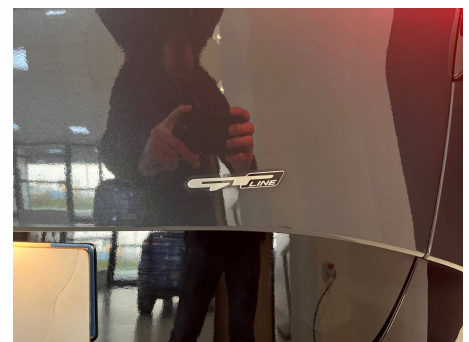
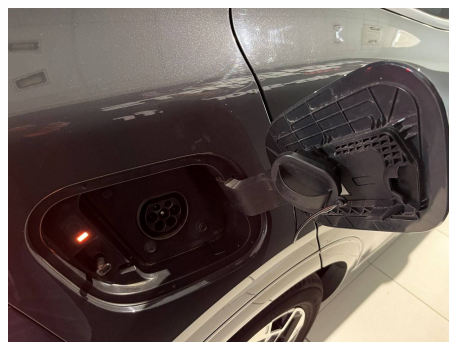
---

Sièges AV à réglage électrique  
Sièges AV et AR chauffants  
Sièges AV ventilés  
Système de navigation avec cartographie Europe et services connectés Kia Connect Live offerts pendant 7 ans  
Système de téléphonie mains-libres Bluetooth avec reconnaissance vocale, mode personnalisé et fonction streaming audio  
Toit vitré, ouvrant / entrebâillant électriquement, avec rideau occultant électrique et éclairage intérieur à LED  
Volant chauffant  
Allumage automatique des projecteurs en fonction de la luminosité  
Assistance au stationnement à distance (RSPA)  
Banquette AR rabattables 40/20/40 avec système de pliage à distance dans le coffre  
Caméra de recul avec lignes de guidage dynamiques  
Capteur de pluie  
Combiné d'instrumentation 100 % digital 12.3"  
Jantes en alliage 19" GT Line  
Lève-vitres AV et AR électriques, séquentielles et anti-pincement à l'AV  
Projecteurs antibrouillard AV à LED  
Radars de parking AV/AR  
Radio numérique DAB  
Régulateur / limiteur de vitesse  
Rétroviseurs extérieurs électriques dégivrants  
Rétroviseurs extérieurs rabattables électriquement avec répéteur de clignotant LED  
Sélecteur Multi-terrain  
Système audio 6 HP dont 2 tweeters  
Système d'affichage des angles morts (BVM)  
Système de chargement du smartphone par induction  
Système de gestion intelligente des feux de route (HBA)  
Vitres et lunette AR surteintées  
ABS avec répartiteur électronique de freinage (EBD)  
Accoudoir central AR avec porte-gobelets intégrés  
Accoudoir central AV avec compartiment de rangement  
Aide au maintien dans la file (LKA)  
Airbags frontaux, latéraux AV, rideaux et latéral central entre conducteur et passager AV  
Alerte de vigilance du conducteur (DAW)  
Assistance active à la conduite dans les embouteillages (LFA)  
Assistance active à la conduite sur autoroute (HDA)  
Assistance au démarrage en côte (HAC)  
Avertissement de sécurité de sortie du véhicule (SEW)  
Câble de recharge pour prise 230V  
Contrôle de vitesse en descente (DBC)  
Contrôle électronique de la trajectoire (ESC)  
Dossier de sièges AR inclinable avec poignée de réglage intégrée à l'assise  
Éclairage d'ambiance à LED autour la grille de ventilation et autour de la console centrale  
Feux de jour AV à LED en forme de boomerang  
Limiteur de vitesse  
Palettes de vitesses au volant  
Reconnaissance des panneaux de limitation avec régulation de vitesse (ISLA)  
Rétroviseur intérieur électrochrome  
Sélecteur de conduite DRIVE MODE  
Sellerie cuir artificiel/suède noir avec insert GT-line  
Siège conducteur à réglage lombaires électrique  
Système de fixation ISOFIX sur sièges AR latéraux  
Système de freinage d'urgence autonome avec fonction croisement (FCA-JX)  
Système de freinage d'urgence avec détection voitures, piétons et cyclistes (FCA)  
Volant à méplat gainé cuir GT-line  
Volant réglable en hauteur et en profondeur

---

Kia - Sportage 1.6 T-GDi 265ch ISG Hybride Rechargeable BVA6 4x4 GT Line Premium

**Votre contact**  
YOANN SCHNEIDER  
06 98 48 47 12  
yoann@gs39.fr



Scannez-moi pour plus de photos



Kia - Sportage 1.6 T-GDi 265ch ISG Hybride Rechargeable BVA6 4x4 GT Line Premium