

Sportage 1.6 T-GDi 230ch ISG Hybride BVA6 4x2 Design

Kia

32 999,00€ TTC

Mis à jour le 6th December 2025 à 08:29

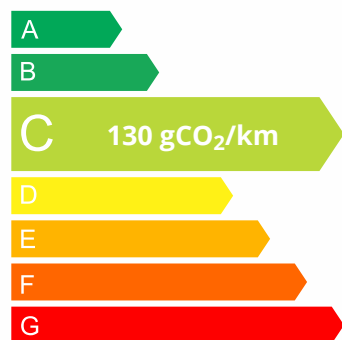
Année: 2024

Énergie: Essence / Courant électrique

Kilométrage: 25900 Kms

Boîte: Boîte automatique - 6 rapports

N° VO	8668
Type Véhicule	hounddd.webapp4you:::lang.vehicule.iVehicleType_values.1
Marque	Kia
Modèle	SPORTAGE
Puissance	169 kW / 230 ch DIN
Puissance fiscale	10 CV
Finition	Design
Carrosserie	Tout-Terrain
Carburant	Essence / Courant électrique
Nombre de places	5
Peinture métallisée	Oui
Kilométrage	25900 km
Date 1 ^{ère} mise en service	09/04/2024



Pensez à covoiturer

#SeDéplacerMoinsPolluer



Retrouvez-moi sur notre site internet :

<https://www.garage-des-sports.fr/en/vehicule/8668-sportage-16-t-gdi-230ch-isg-hybride-bva6-4x2-design>



Technique

Données techniques

Type de moteur	4 cylindres Ligne	Puissance	169 kW / 230 ch DIN
Cylindrée	1598.00 cc	Transmission	Traction avant
Boîte de vitesse	6 rapports, Boîte automatique	Carburant	Essence / Courant électrique
Nombre de places	5		
Pneus avant	235/55 R 18	Pneus arrière	235/55 R 18

Performances, consommations, normes ECE

Vitesse maximum	193	Accélération de 0 à 100 km/h	8 sec
Urbain	l/100km	Extra-urbain	l/100km
Mixte	l/100km	Émission de CO2	130 g/km

Dimensions et poids

Longueur	4515 mm	Largeur	1865 mm
Hauteur	1650 mm	Empattement	2680 mm
Poids total	2175 kg	Poids à vide avec conducteur	1649 kg
Volume coffre minimum	587 l	Volume coffre maximum	1776 l
Charge utile	526 kg	Charge sur toit	kg

Options (TTC)

0,00€	Toit vitré panoramique ouvrant / entrebâillant électriquement
630,00€	Peinture métallisée

Série

Caméra de recul avec radars de parking AR
Climatisation automatique tri-zone
Ecran tactile 12.3" avec compatibilité via câble USB Android Auto et Apple CarPlay
Ouverture et démarrage sans clé "Smart Key" avec capteur de mouvement
Projecteurs AV Full LED matriciels
Régulateur de vitesse adaptatif (SCC) avec fonction Stop & Go, couplé au système de navigation (NSCC)
Sièges AV à réglage électrique
Sièges AV et AR chauffants
Système de téléphonie mains-libres Bluetooth avec reconnaissance vocale, mode personnalisé et fonction streaming audio
Volant chauffant
Allumage automatique des projecteurs en fonction de la luminosité
Banquette AR rabattables 40/20/40

Capteur de pluie
Jantes alliage 18

Kia - Sportage 1.6 T-GDi 230ch ISG Hybride BVA6 4x2 Design

Lève-vitres AV et AR électriques, séquentielles et anti-pincement côté conducteur

Votre contact

YOANN SCHNEIDER

06 98 48 47 12

yoann@gs39.fr



Projecteurs antibrouillard AV à LED
Radars de parking AV/AR
Radio numérique DAB
Régulateur / limiteur de vitesse
Rétroviseur intérieur électrochrome
Rétroviseurs extérieurs électriques dégivrants
Rétroviseurs extérieurs rabattables électriquement avec répéteur de clignotant LED
Système audio 6 HP dont 2 tweeters
Système de chargement du smartphone par induction
Système de navigation avec cartographie Europe et services connectés Kia Connect Live offerts pendant 7 ans
Vitres et lunette AR surteintées
ABS avec répartiteur électronique de freinage (EBD)
Accoudoir central AR avec porte-gobelets intégrés
Accoudoir central AV avec compartiment de rangement
Aide au maintien dans la file (LKA)
Airbags frontaux, latéraux AV, rideaux et latéral central entre conducteur et passager AV
Assistance active à la conduite dans les embouteillages (LFA)
Assistance active à la conduite sur autoroute (HDA)
Assistance au démarrage en côte (HAC)
Combiné d'instrumentation 100 % digital 12.3"
Connectique USB à AV
Connectique USB à charge accélérée sur la partie inférieure de la planche de bord
Contrôle de vitesse en descente (DBC)
Contrôle électronique de la trajectoire (ESC)
Dossier de sièges AR inclinable avec poignée de réglage intégrée à l'assise
Palettes de vitesses au volant
Reconnaissance des panneaux de limitation avec régulation de vitesse (ISLA)
Sélecteur de conduite DRIVE MODE
Siège conducteur à réglage lombaires électrique
Système de fixation ISOFIX sur sièges AR latéraux
Système de freinage d'urgence autonome avec fonction croisement (FCA-JX)
Système de freinage d'urgence avec détection voitures, piétons et cyclistes (FCA)
Volant réglable en hauteur et en profondeur



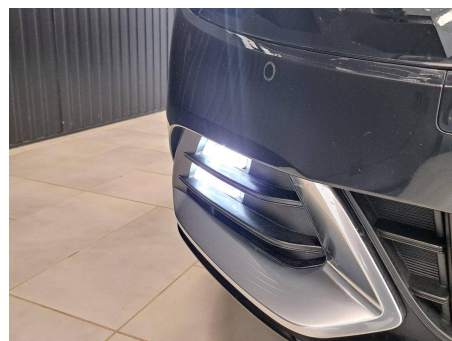
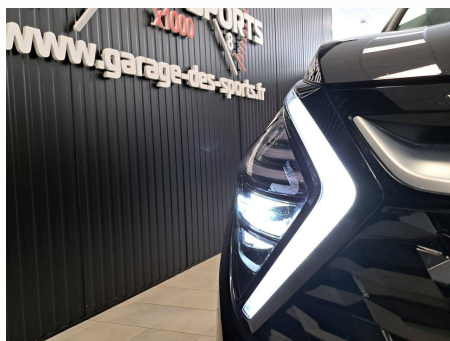
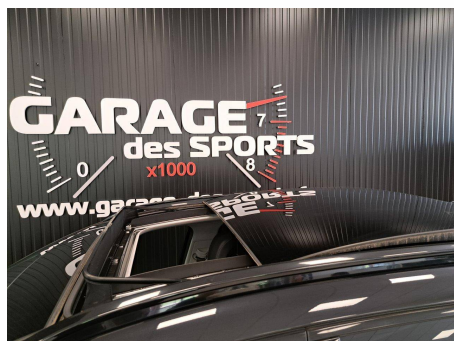
Kia - Sportage 1.6 T-GDi 230ch ISG Hybride BVA6 4x2 Design

Votre contact

YOANN SCHNEIDER

06 98 48 47 12

yoann@gs39.fr



Scannez-moi pour plus de photos

