

Picanto 1.2 DPi 79 ch BVM5 Active

Mis à jour le 17th October 2025 à 06:39

Kia

17 080,00€ TTC

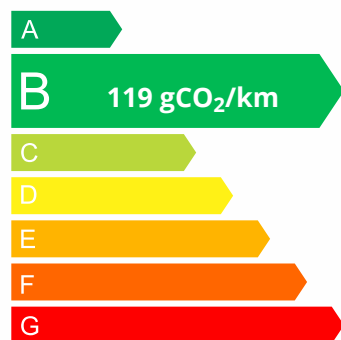
Année: 2025

Énergie: Essence sans plomb

Kilométrage: 0 Kms

Boîte: Boîte manuelle - 5 rapports

N° VO	8306
Type Véhicule	hounddd.webapp4you::lang.vehicle.iVehicleType_values.0
Marque	Kia
Modèle	PICANTO
Puissance	58 kW / 79 ch DIN
Puissance fiscale	4 CV
Finition	Active
Carrosserie	Berline
Carburant	Essence sans plomb
Nombre de places	5
Peinture métallisée	Non
Kilométrage	0 km
Date 1 ^{ère} mise en service	14/12/2025



Pensez à covoiturer

#SeDéplacerMoinsPolluer



Retrouvez-moi sur notre site internet :

<https://www.garage-des-sports.fr/en/vehicule/8306-picanto-12-dpi-79-ch-bvm5-active>



Technique

Données techniques

Type de moteur	4 cylindres Ligne	Puissance	58 kW / 79 ch DIN
Cylindrée	1197.00 cc	Transmission	Traction avant
Boîte de vitesse	5 rapports, Boîte manuelle	Carburant	Essence sans plomb
Nombre de places	5		
Pneus avant	175/65 R 14	Pneus arrière	175/65 R 14

Performances, consommations, normes ECE

Vitesse maximum	159	Accélération de 0 à 100 km/h	13.1 sec
Urbain	l/100km	Extra-urbain	l/100km
Mixte	l/100km	Émission de CO2	119 g/km

Dimensions et poids

Longueur	3605 mm	Largeur	1595 mm
Hauteur	1485 mm	Empattement	2400 mm
Poids total	1415 kg	Poids à vide avec conducteur	915 kg
Volume coffre minimum	255 l	Volume coffre maximum	1010 l
Charge utile	500 kg	Charge sur toit	kg

Série

Caméra de recul
Climatisation manuelle
Ecran tactile 8" compatible avec Android Auto et Apple CarPlay
Radars de parking AR
Régulateur / limiteur de vitesse
Système audio 6 HP dont 2 tweeters AV
Système de navigation avec cartographie Europe, services connectés Kia Connect Live et services télématiques Kia Connect offerts pendant 7 ans
Système de téléphonie mains-libres Bluetooth avec reconnaissance vocale et streaming audio
Allumage automatique des projecteurs en fonction de la luminosité
Banquette AR rabattable 60/40
Condamnation centralisée à distance
Gestion intelligente des feux de route (HBA)
Lève-vitres AV électriques avec descente/montée à impulsion côté conducteur
Radio numérique DAB
Reconnaissance des panneaux de limitation avec régulation de vitesse (ISLA)
Rétroviseurs extérieurs électriques et chauffants
Aide au maintien dans la file (LKA)
Airbags frontaux conducteur et passager (déconnectable passager)
Airbags latéraux conducteur et passager AV
Airbags rideaux AV et AR
~~Alerte de vigilance du conducteur (DAW)~~
Assistance active à la conduite (LFA)
Assistance au démarrage en côte (HAC)
Combiné d'instrumentation digital avec écran « Supervision » 4.2"

Kia - Picanto 1.2 DPI 79 ch BVM5 Active

Votre contact

YOANN SCHNEIDER

06 98 48 47 12

yoann@gs39.fr



Connectique USB à AV

Contrôle électronique de la trajectoire (ESC)

Direction à assistance électrique (MDPS)

Feux de jour AV

Lève-vitres AR électriques

Sellerie tissu noir

Siège conducteur réglable en hauteur

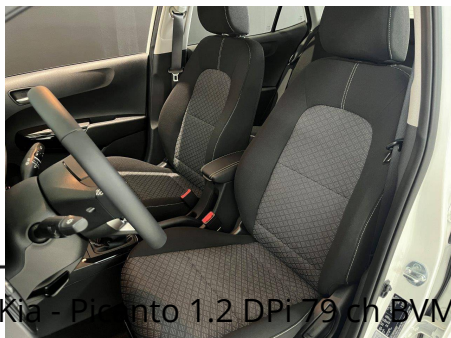
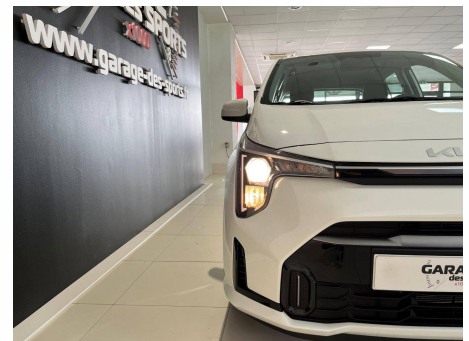
Système de freinage ABS avec répartiteur électronique de freinage EBD

Système de freinage d'urgence autonome avec détection des voitures, piétons et cyclistes (FCA)

Système de gestion intelligente des feux de route (HBA)

Système ISOFIX à 3 points d'ancrage sur sièges latéraux AR

Volant réglable en hauteur



Kia - Picanto 1.2 DPI 79 ch BVM5 Active

Votre contact

YOANN SCHNEIDER

06 98 48 47 12

yoann@gs39.fr



Scannez-moi pour plus de photos

